

Rundumbearbeitung

All around machining

Pour tous

SV 320



SV 320

Schweißraupen-Verputzmaschine mit Inneneck-Bearbeitung und 2 Bohraggregaten

- Zum Bearbeiten und Säubern von 90° verschweißten Kunststoff-Profilen
- Maschine mit Innenanschlag, ideal für Stulp-Flügel und unterschiedlich breite Rahmen
- Werkzeugwechsel schnell und einfach möglich
- Automatisches Anpassen der Maschine an unterschiedlich breite und hohe Profile durch Profilbreitenabnahme
- Verarbeitung mehrerer Profilsysteme

SV 320

Corner cleaning machine with inner corner cleaning and 2 drilling units

- For machining and cleaning 90° welded vinyl profiles
- Machine with inner stop, ideal for overlap frames and frames of different widths
- Tools are quick and easy to change
- Automatic machine adjusting for differing profile dimensions
- Machining of several profile systems

SV 320

Ebavureuse automatique pour l'usage des coins intérieurs et deux unités d'alésage

- Usinage et ebavurage de profilés PVC pour angles à 90°
- Unité avec feuillure intérieure – la solution idéale pour les battants recouvrants et les châssis de différents largeurs
- Changement d'outil rapide et facile
- Adaptation automatique du système aux largeurs et hauteurs différentes des profilés grâce à la mesure de largeur des profilés
- Traitement de plusieurs systèmes de profilé

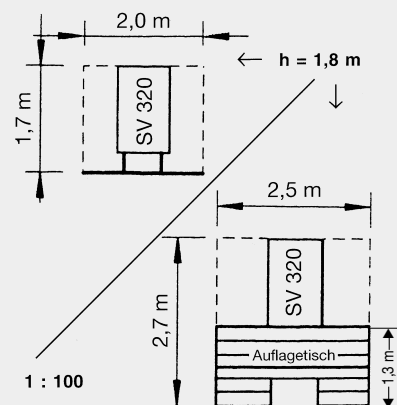
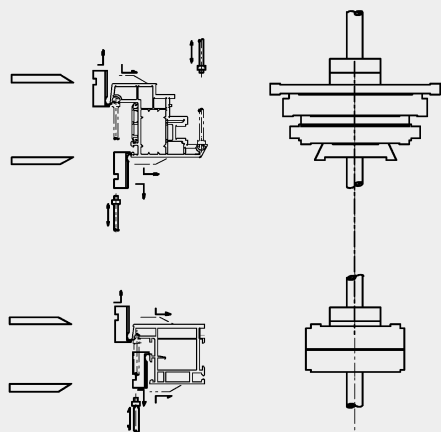
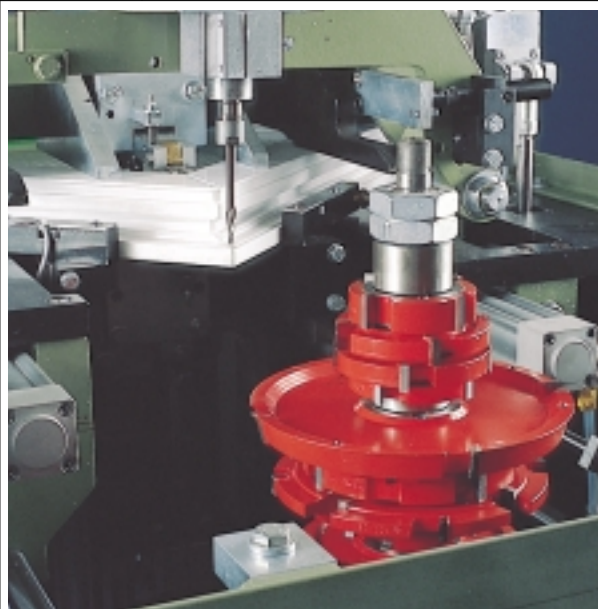
U-R-B-A-N

URBAN GmbH & Co. Maschinenbau KG,
Dornierstraße 5, D-87700 Memmingen
Telefon: 0 83 31 / 858-0, Fax: 0 83 31 / 858-58
e-mail: urban@u-r-b-a-n.com, <http://www.u-r-b-a-n.com>

- Einfaches Verstellen der Aggregate bei Systemwechsel
- Kompakte, übersichtliche Bauweise
- Startautomatik durch Einlegen von Profilen
- Frässpindel für 3 Frärsätze
- Komfortable SPS-Steuerung
- Innenfalzmesser – Einheit für schräge Innenecke oben
- Abstechmesser für Profilober- und Unterseite
- Serienmäßig mit Auflagearm

- Easily adjustable units when making system changes
- Clear and compact structure
- Automatic start by profile insertion
- Cutter spindle for 3 cutter sets
- Comfortable SPS controller
- Internal grooving knife unit for inclined inside corner top
- Cut-off knife for profile top and bottom
- Standard version includes support arms

- Réglage facile des unités lors d'un changement de système
- Construction compacte et bien disposée
- Démarrage automatique à l'insertion des profilés
- Broches de fraisage pour 3 trains de fraises
- Commande confortable par automate programmable
- Couteau pour feuillures intérieures – Unité pour coin intérieur sur plan incliné supérieur
- Couteau pour profilés supérieur et inférieur
- Des bras support sont inclus à la version standard



| | | | |
|--|-------|--------------------------|-----|
| | kg | 550 | |
| | V | 230/400 L1-L2-L3-N-PE | |
| | kW | 1,7 | |
| | bar | 7 | |
| | A max | mm | ∞ |
| | B min | mm | 210 |

| | | | |
|--|-------|-------|---------------------|
| | b max | mm | 145 |
| | b min | mm | 25 |
| | h min | mm | 35 |
| | h max | mm | 195 120 (BO, BU) |
| | | l | 16 |
| | | 1/min | 2800 |
| | | sek. | 20-23 |