

Hochflexibel

Highly flexible

Très flexible

SV 610



SV 610

Schweißraupen-Verputzmaschine mit Inneneckbearbeitung und frei programmierbarer 4-Achsen CNC-Steuerung, für Kunststoff-Fenster-Profile

- Kämpfer/Pfosten-Bearbeitung
- Kreuz-Bearbeitung
- Verputzen von unterschiedlich breiten Blendrahmenprofilen mit Fräseinheit
- Stulpflügel-Bearbeitung
- 130 mm Spannhöhe (optional 200 mm)
- Bildschirmsteuerung – 12" Monitor
- Festwertspeicher für Tages- und Wochenproduktion
- Profilerkennung mit Übertragungsmöglichkeiten an nachgeschaltete Maschine bzw. Bearbeitungen
- Wahlweise Zu- und Abschalten der verschiedenen Werkzeuge
- Betrieb mit autom. Wendestation, nachrüstbar

SV 610

Corner cleaning machine with inside corner machining and free programmable 4-axis CNC control for vinyl window profiles

- Transom/bar machining
- Cross machining
- Cleans overlap profiles of different widths with cutting unit
- Overlap sash machining
- 130 mm clamping height (200 mm optional)
- Monitor control – 12" Monitor
- ROM (read-only-memory) for daily and weekly production
- Profile identification with transfer possibility to additional machines or machinings
- Selectable (on/off) tools
- Operation can be retrofitted with automatic turn station

SV 610

Ebavureuse automatique pour cadres de fenêtre en PVC avec usinage d'angles intérieurs et commande CNC programmable sur les 4 axes.

- Usinage de meneaux et traverses
- Usinage de croisées
- Ebavurage par unité de fraisage pour dormants de différentes largeurs
- Hauteur de serrage 130 mm (en option 200 mm)
- Commande avec visualisation sur écran de 12"
- Mémorisation de valeurs fixes pour production journalière ou hebdomadaire
- Identification de profilés avec possibilité de transfert aux machines ou usinages consécutifs
- Sélection unités porte-outils
- Exploitation combinée avec table de transfert automatique, adaption ultérieure possible

U-R-B-A-N

URBAN GmbH & Co. Maschinenbau KG,
Dornierstraße 5, D-87700 Memmingen
Telefon: 0 83 31 / 858-0, Fax: 0 83 31 / 858-58
e-mail: urban@u-r-b-a-n.com, <http://www.u-r-b-a-n.com>

WT 660**Automatische Wendestation mit URBAN Wendetechnik**

Passend für alle SV 610-Modelle

- Vollautom. Drehen und Zuführen von Fensterrahmen zur Verarbeitung in der Schweißraupen-Verputzmaschine
- Schnelle Amortisation durch hohen Rationalisierungseffekt
- Stabile und robuste Konstruktion

WT 660**Automatic turn station with URBAN turn technique**

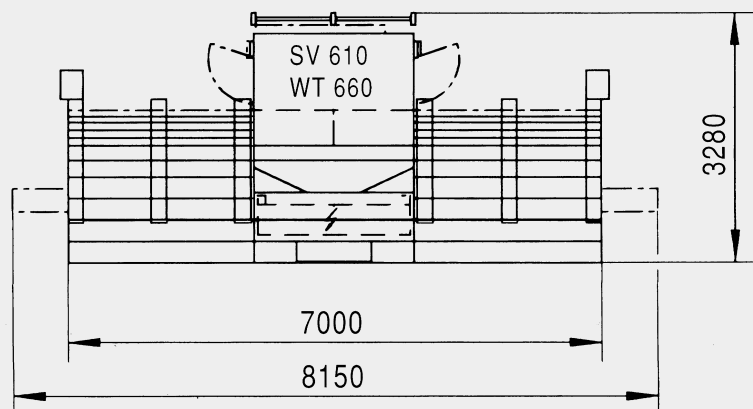
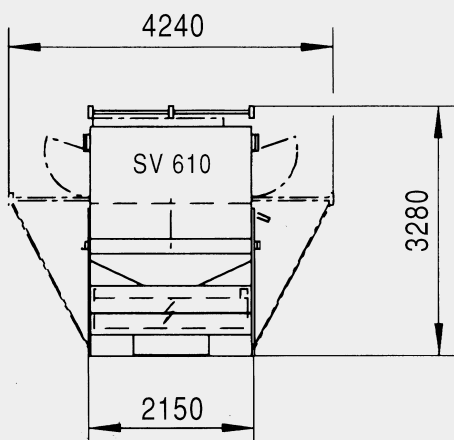
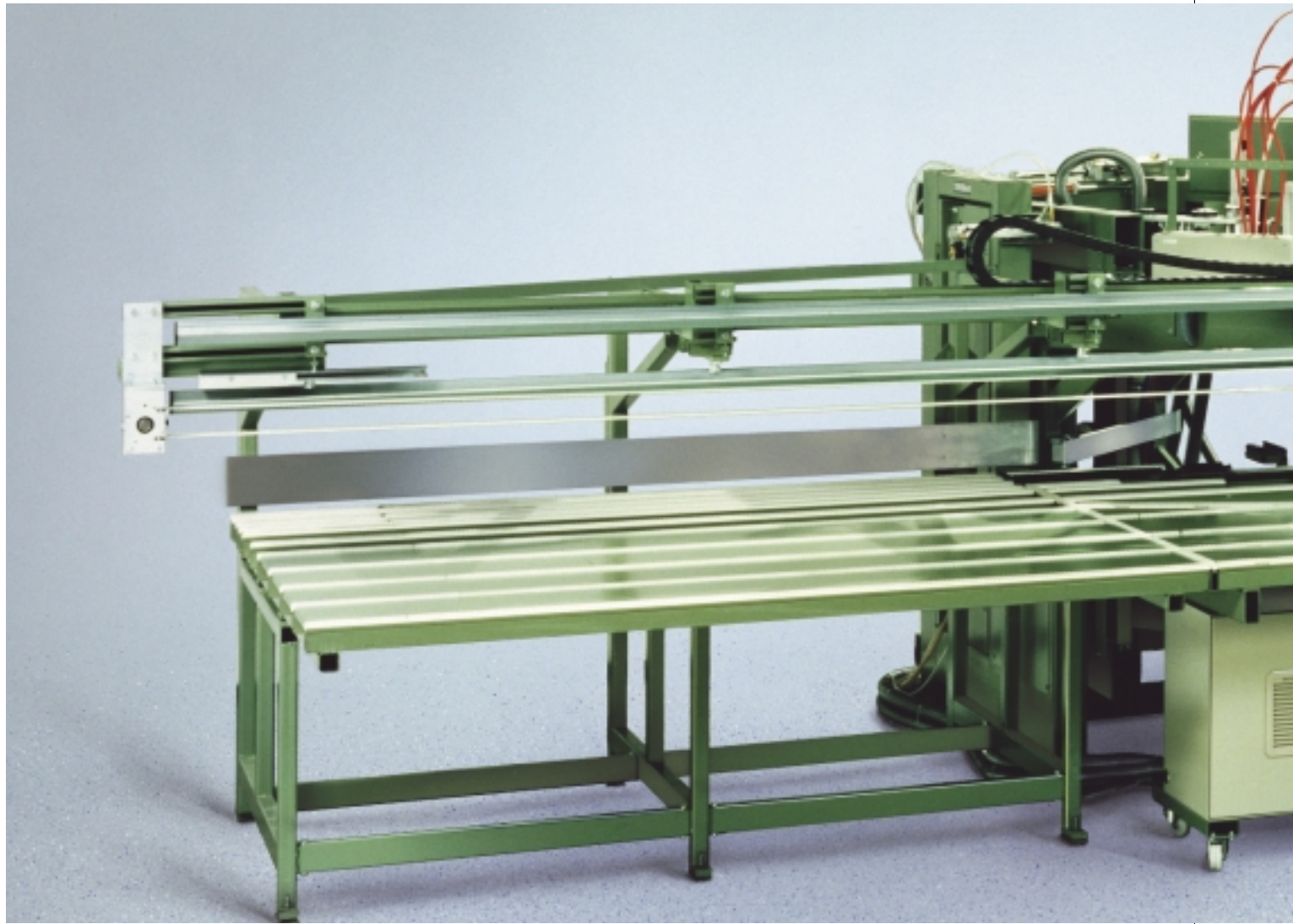
Suitable for all SV 610-models

- Fully automatic turning and infeed of window frames for machining in the corner cleaning machine
- Quick amortisation due to high rationalising effect
- Sturdy, heavy-duty construction

WT 660**Table de retournement automatique avec URBANN technique de pivotement.**

Poste adaptable à tous les modèles de SV 610.

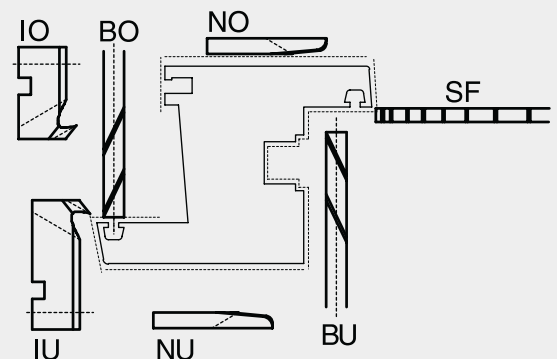
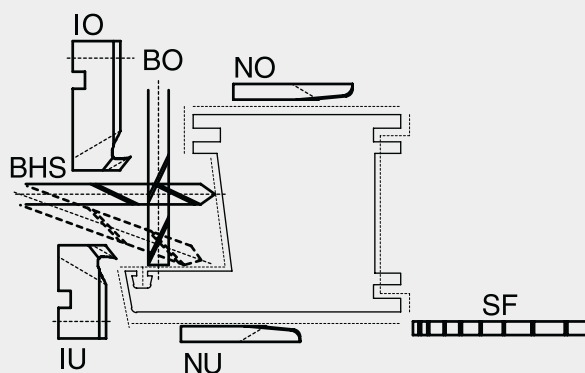
- Rotation et alimentation entièrement automatiques pour l'usinage des cadres PVC dans l'ébavureuse.
- Rentabilisation très rapide de l'équipement
- Construction solide et robuste



- Frei wählbare Durchlaufrichtung, zur individuellen Anpassung an Produktionsstraßen (bei Auftragserteilung bitte Durchlaufrichtung angeben)
- Profilschonende Bürstenleisten
- Profilrahmenstopper mit Lichtschrankenüberwachung für die Optimierung des Funktionsablaufs
- Nachrüstbar an vorhandene Maschine

- Programmable throughput direction for individual production adjustments (please indicate throughput direction when placing order)
- Profile-protecting brush ledges
- Profile frame stopper with light barrier monitoring for optimized cycle function
- Retrofittable to existing machines

- Sens de passage sélectionnable pour l'adaptation sur toutes les lignes de production (préciser les sens de passage souhaité à la commande)
- Brosse d'appui préservant les faces des profilés
- Immobilisation des cadres contrôlée par barrières photo-électriques pour optimisation du cycle
- Poste adaptable sur les machines existantes



Standard-Werkzeugbestückung

- 2 x Abstech-/Nutmessereinheit
- 2 x Innenfalzmessereinheit
- 1 x Scheibenfräseinheit

Sonderwerkzeuge (nach Absprache)

Zum Beispiel:

- Fräs-/Bohreinheit vertikal
- Fräs-/Bohreinheit horizontal
- Messerstecheinheit horizontal
- Messerstecheinheit vertikal
- Innenfalzmessereinheit für schräge Innenecken und Rundungen
- Fräseinheit für Außenecken unterschiedlich breiter Blendrahmen und Stülpflügel

Standard tooling

- 2 x Cut-off/grooving knife unit
- 2 x Internal grooving knife unit
- 1 x Disc cutter unit

Special tools (upon request)

For example:

- Mill/drill unit vertical
- Mill/drill unit horizontal
- Knife unit horizontal
- Knife unit vertical
- Internal grooving knife unit for inclined inner corners and roundings
- Milling unit for outside corners of different width frames and overlap sashes

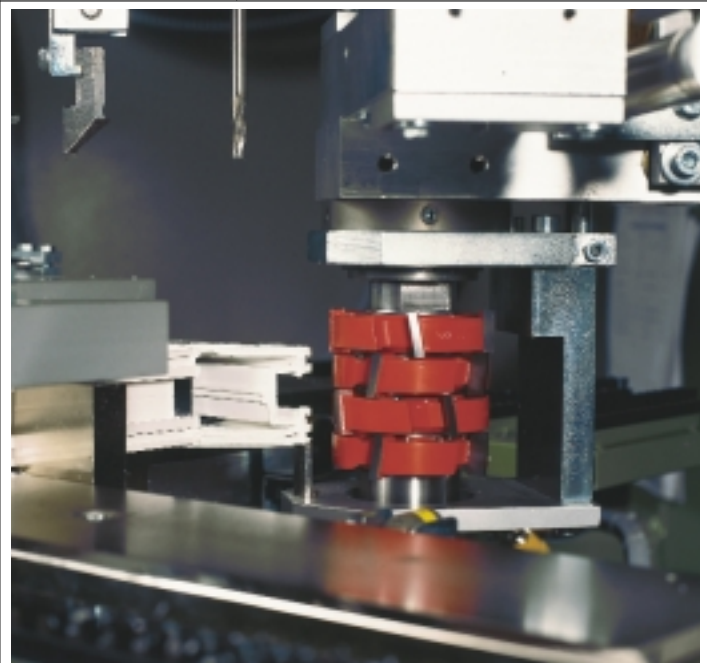
Equipment-outils standard




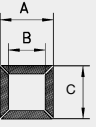
- 2 x unité porte-couteaux à rainurer
- 2 x Unité porte-couteaux pour feuillure intérieure
- 1 x Unité disque de fraisage

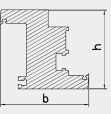
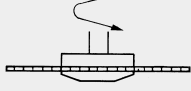

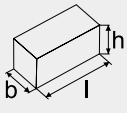
Outils spéciaux sur demande

Par exemple:

- Unité de fraisage/perçage verticale
- Unité de fraisage/perçage horizontale
- Unité de porte-couteaux horizontale
- Unité de porte-couteaux verticale
- Unité de couteau pour rainurage intérieur pour angles intérieures et courbures
- Unité de fraisage pour angles extérieures de cadres de largeurs différentes et vantaux-aires



		SV 610	WT 660
	kg	2500	900
	V	230/400	230/400
	kW	L1-L2-L3-N-PE 10	L1-L2-L3-N-PE 0,5
	bar	7	7
	A max B min mm mm	∞ 210	2700 250

		SV 610	WT 660
	b max	mm	150
	h min	mm	15
	h max	mm	130/200
		1/min	5400
	l		80
	l	mm	2750
	b	mm	3050
	h	mm	2100