

DGU 500

Doppelgehrungssäge



Produktdatenblatt
DGU 500
07/22 PR10261

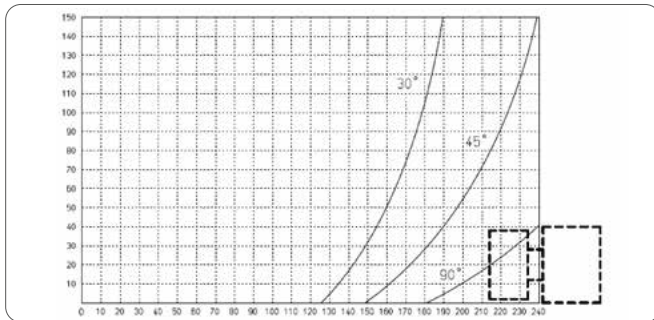
Unsere Erfahrung - Ihr Vorteil

DGU 500 Doppelgehrungssäge mit Sägeblatt \varnothing 500 mm

- Bedienung halbautomatisch
- Schnittlänge 3560 mm
- auf Anfrage in bis zu 4,5 m langer Ausführung erhältlich
- zusätzlich sind die Sägen mit einer Zwischenauflage für lange Werkstücke ausgestattet (2 x bei 4500 mm)
- rechter Kopf manuell verstellbar
- beide Köpfe können manuell um 45° nach außen und 30° nach innen verstellt werden
- Zweihandbedienung
- digitale Messanzeige (serienmäßig) mit Feinjustierung (siehe Bild)
- die Säge ist mit zwei senkrechten und zwei waagrechten Spannern ausgestattet
- Anschlag für kurze Teile

Optionen

- Schnittlänge 4560 mm
- Alu-Paket mit hydropneumatischen Vorschub und Sprüheinrichtung



Technische Informationen



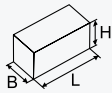
760 kg



2 x 2,8 kW
2800 1/min



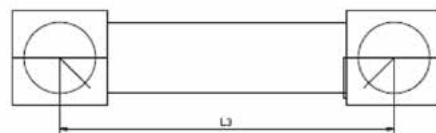
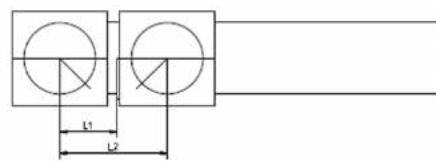
230 - 400 V
L1-L2-L3-N-PE
50 - 60 Hz



L = 3800 mm
B = 900 mm
H = 1400 mm



6 bar



L1 = 260 mm
L2 = 560 mm
L3/3,5 = 3560 mm
L3/4,5 = 4560 mm

Technische Daten gelten für Grundmaschine ohne Optionen. Größe entsprechend Layout.

Urban GmbH & Co. Maschinenbau KG

Dornierstraße 5
DE - 87700 Memmingen
Tel.: +49 (0) 8331 858 - 0
E-Mail: urban@u-r-b-a-n.com
www.u-r-b-a-n.com

Änderungen und Irrtümer vorbehalten