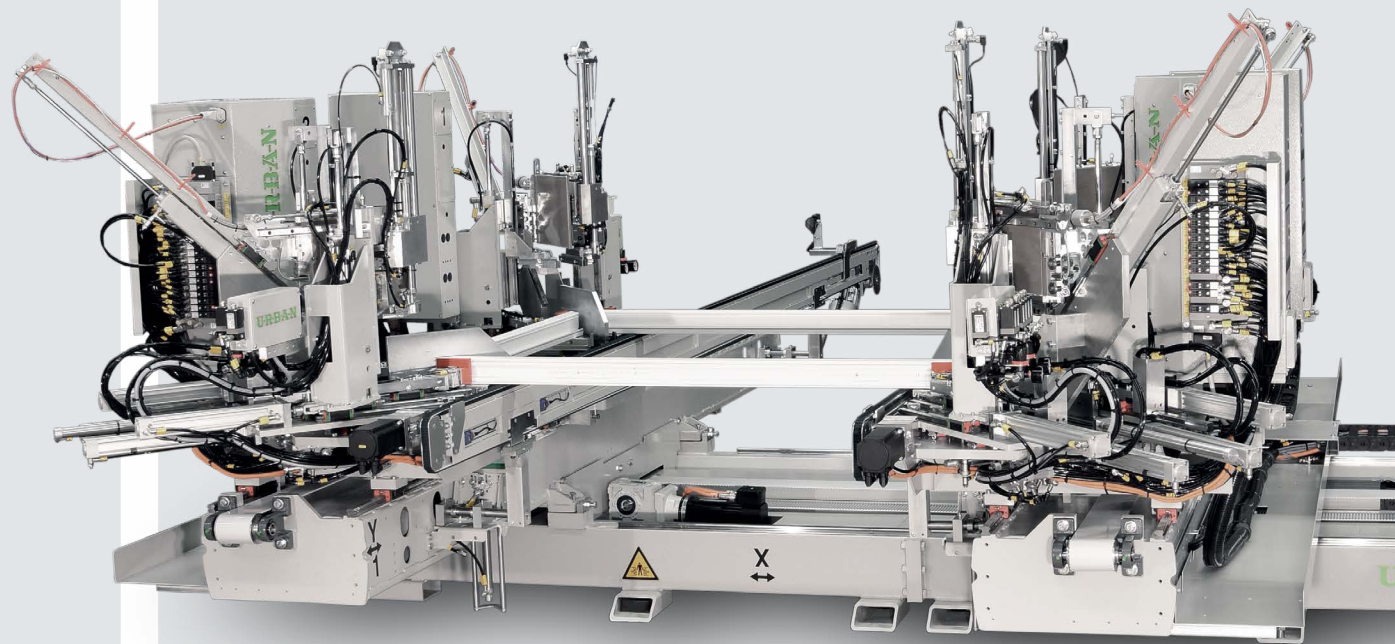


AKS 6900 Vario 4-6-8-Kopf-Schweißmaschine



Unsere Erfahrung - Ihr Vorteil

Mit den horizontalen Mehrkopf-Schweißmaschinen AKS 6905 Vario und 6910 Vario haben wir für Sie eine qualitativ hochwertige und äußerst flexible Maschinenbaureihe entwickelt, die in vielen Größen (mit vier, sechs oder acht Schweißköpfen) erhältlich ist.

Durch den über acht servoachsengesteuerten Schweißablauf haben Sie volle Kontrolle und Einfluss über das Abschmelzen und Stauchen sowie Diagnose über die Schweißverbindung nach jedem einzelnen Zyklus.

Die AKS 6900 Vario ist einsetzbar für das V-Schweißen von Pfosten, genauso wie für das Stumpfschweißen von Pfosten, wahlweise mit Spiegel von oben oder unten - so passt sie sich optimal Ihren Produktionsbedürfnissen an.

- AKS 6905 Vario e-I-Pos mit Schweißraupenbegrenzung 2,0 mm
- AKS 6910 Vario e-I-Pos mit Schweißraupenbegrenzung 0,2 mm - 2 mm variabel

(ausgestattet mit beheizten Quetschplatten und nichtrostenden Stahlmessern)

Alle Bauelemente entsprechen unserem hohen Qualitätsstandard - das gibt Ihnen die Gewissheit, dass Sie jederzeit zuverlässig produzieren können.

Die gute Zugänglichkeit der einzelnen Module ermöglicht Ihnen eine schnelle und einfache Wartung und Reinigung der Maschine.

Ein weiteres Plus ist das virtuelle Innenanschlagsystem e-I-Pos. Dieses herausragende Highlight ermöglicht das Verschweißen verschieden breiter Profile ohne Beilagenwechsel, daraus resultiert ein absoluter Zeitvorteil in der Produktion. Die Innenecke sitzt immer auf der richtigen Position und ist eine ideale Funktion bei Inneneckbegrenzungen. Bei Nichtgebrauch kann diese Funktion auch abgeschaltet werden (wie Außenanschlag).

Dadurch, dass sämtliche Parameter, wie Schweißtemperatur, Anwärmzeit, Angleichdruck, Fügedruck und Fügezeit einzeln einstellbar sind, wird eine optimale Anpassung an die verschiedensten Profile ermöglicht. Die Schweißtemperatur wird durch perfekt aufeinander abgestimmte elektronische Temperaturregler und Heizelemente ständig überwacht. Die Angleichzeit passt sich automatisch an die verschiedenen Profilquerschnitte an.

Die Positionierung der X-Y-Achsen erfolgt elektronisch durch AC-Servomotoren. Alle Modelle sind mit integriertem Austransport zur Weiterleitung in Schweißraupen-Verputzmaschinen versehen.

Beispiel Layout

	3150 kg bei 27/25 3600 kg bei 35/25 jeweils ohne Sonderaggregate	AKS 6900 Schweißmaß: X = 2,7 m Y = 3,5 m	
	230/400 V, 50-60 Hz L1+L2+L3+N+PE 11 kW		
	7 bar	Größenbeispiele: 4-Kopf	
	ca 80 Liter		
	h max. 200 mm h min. 50 mm b max. 150 mm Außenanschlag b max. 138 mm Inneneckbegrenzung		

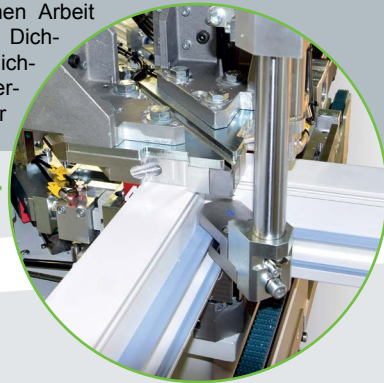
	27/25	35/30
X max.	2700 mm	3500 mm
X min.	390 (115) mm	390(115) mm
Y max.	2500 mm	3000 mm
Y min.	330 (55) mm	330 (55) mm
B/T (X)	5400 mm	5900 mm
L (Y)	4300 mm	4800 mm
H	1900 mm	1900 mm

Technische Daten gelten für Grundmaschine ohne Optionen.

PVC-Schweißen in einer neuen Dimension

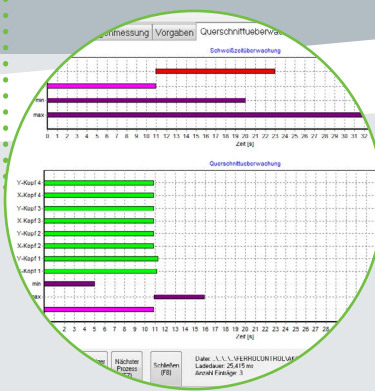
Enorme Zeitersparnis...

Das Dichtungsschweißen spart Ihnen Arbeit und Zeit: Der universell einsetzbare Dichtungsformer* für verschweißbare Dichtungen sorgt für ein optimales Putzergebnis bei Profilen mit eingezogener Dichtung (automatisch an der Innenecke abtastend).



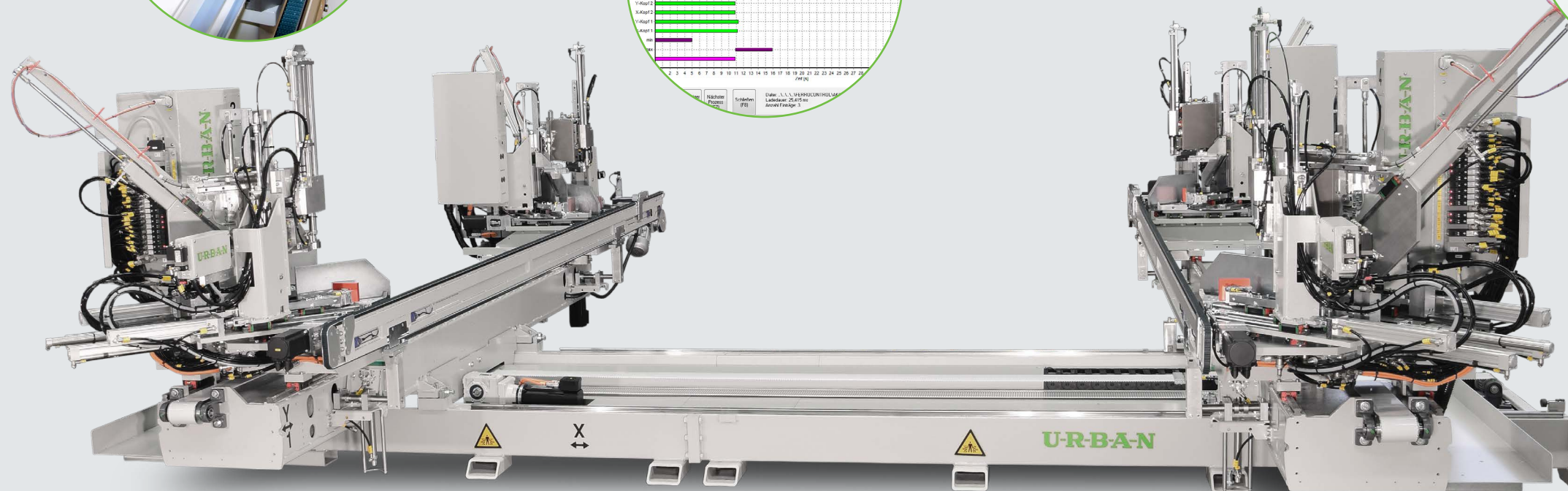
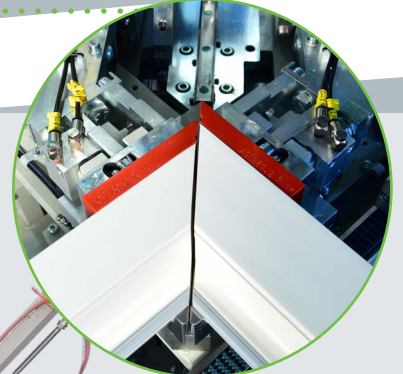
Alles im Griff...

Die IPC Steuerung mit hochwertigem Farbbildschirm und umfangreichen Anschlussmöglichkeiten, sowie umfangreiche Auswertungs- und Diagnosemöglichkeiten sind Sie für lange Zeit den Profilherausforderungen gewachsen (im Bild: grafische Darstellung einer Schweißung), die auch protokolliert werden kann.



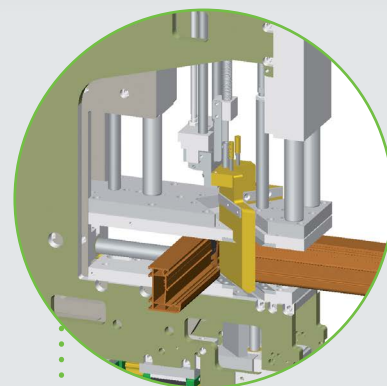
e-I-Pos...

Mit dem virtuellen Innenanschlag und dem über Servoachsen verstellbaren Außenanschlag lassen sich verschieden breite Profile ohne Beilagenwechsel verschweißen. Dabei liegt die Innenecke immer auf der exakten Position (ideal für Inneneckbegrenzung).

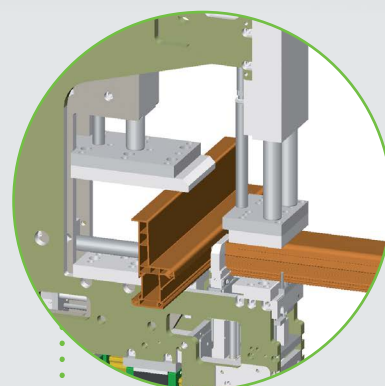


Rationelle Fertigung...

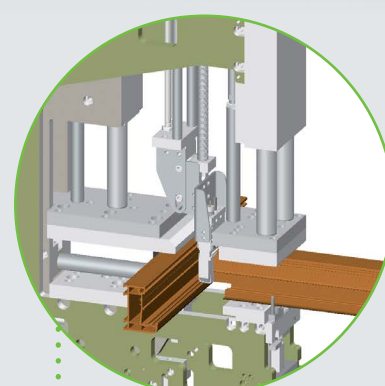
Die Option des Stumpfschweißens* ermöglicht Ihnen eine rationelle Fertigung bei Elementen mit Pfosten (je nach Profil).



Variante 1
V-Schweißung



Variante 2
Stumpfschweißung mit Spiegel von unten.



Variante 3
Stumpfschweißung mit Spiegel von oben.

Bei diesen Ausführungen ist die besonders schmale Kopfbauweise ein entscheidender Vorteil bei kleinen Elementen in ihrer Produktion.

Vario...

Ein großes Feature dieser Maschinenreihe ist die Vario Funktion jedes einzelnen Schweißtisches. Mit dieser Funktion stehen vielseitige Schweiß- und Auswert- sowie Diagnosemöglichkeiten offen. (Einlegen und Verschweißen von vorgefertigten Kämpferelementen in X und Y Richtung, änderbare Mengen von Abschmelzen und Stauchen, nachträgliche Auswertung und Archivierung von dem jeweiligen Schweißprozess, etc)

Auch das Verhalten von Abschmelzen und Fügen während dem Schweißprozess unterliegen völliger Kontrolle und Flexibilität.



* Als Option erhältlich