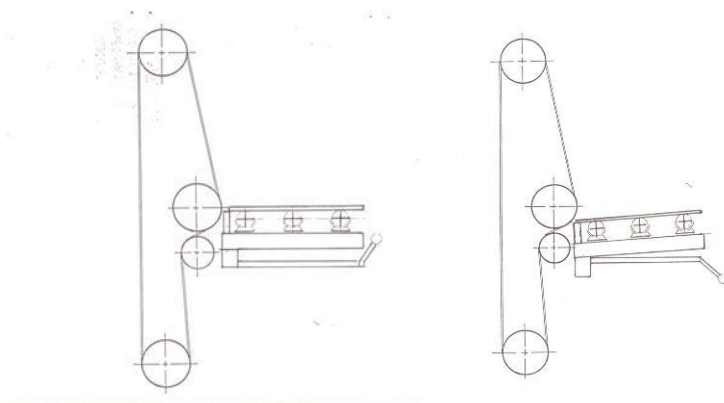


1150 Waterfall – Vertikalna mašina za brušenje stakla sa stolom



Karakteristike:

- Ova mašina za brušenje se koristi za brušenje standardnog stakla, ali se može upotrebiti i za okruglo staklo. Stol se može pomjeriti tako da je moguće brusiti staklo pod 45 stepeni bez dizanja stakla. Na mašinu se može montirati i traka za poliranje umjesto trake za brušenje.
- Kompletna sa rezervoarom za vodu i pumpom.
- Napon: 220 ili 380 V